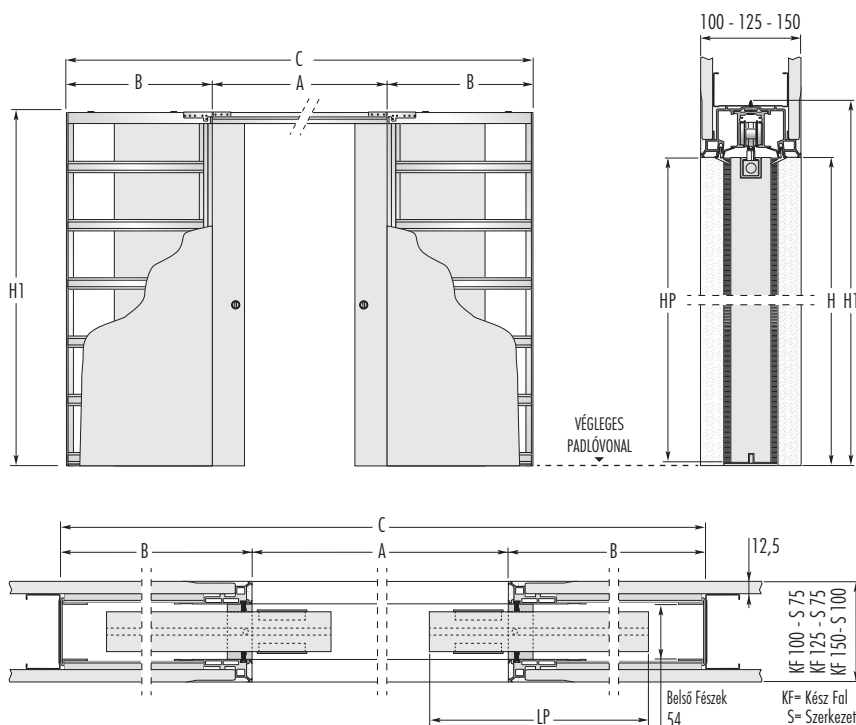


ECLISSE SYNTESIS® LINE ESTENSIONE

TOKSZERKEZET GIPSZKARTON

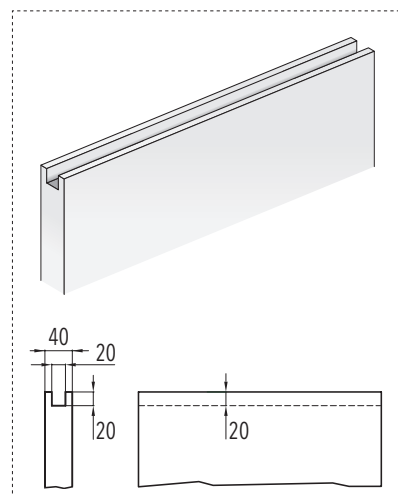
Tokszerkezet közepén szétnyíló kétszárnyú tolóajtóhoz látható tokborítás nélkül

ECLISSE SYNTESIS® LINE estensione, látható tok nélküli váz melynek két falban futó szárnya van. Teljes integrálódás a falal, ami tok és kábeltakaró nélkül lehetőséget ad egy elegáns és személyreszabott tervezésre. ECLISSE SYNTESIS® LINE újrarajzolja a teret és új egyensúlyt teremt a ház helyiségei között.



FIGYELMEZTETÉSEK

A ECLISSE SYNTESIS® LINE modell által rögzített ajtólapoknak rendelkezniük kell az ábrán jelölt bemélyedésekkel a felső profil mentén (kivéve az üveglapokat).



STANDARD MÉRETEK		AJTÓLAP*		JEGYZET
ÁTJÁRTHATÓSÁGI MÉRET	SZERKEZET KÜLMÉRETE	LP	HP	
A x H	B C x H1			
1200 x 2000/2100	735 2656 x 2060/2160	615±635	1992/2092	Standard méreten kívüli: vannak olyan szerkezetek, melyek mérete 1200 mm és 2600 mm között változik, a magassága 1000 és 2700 mm között van (köztes lépték 100 mm szélességben; magasságban pedig 50 mm) A szélességbeni lépték (A=1300 mm) az ajtópanel méretre kell legyártani. Figyelmeztetések ▶ Az A méret 14 mm-re csökkentve. ▶ Kötelező vastagság 125, 150 mm x H 2150 mm től indulva; A 2000 mm felett bármilyen magasságban ▶ Javasoljuk, hogy max. 40 mm vastagságú ajtópanel kerüljön beépítésre (Belefolgalva az üvegfogó keretet). ▶ 100 mm befejezett falvastagságnál beburkolni a szerkezetet 1 gipszkarton lemezzel (75 mm-től). ▶ 125 mm befejezett falvastagságnál 2 gipszkarton lemez alkalmazása (75 mm-től). ▶ 150 mm befejezett falvastagságnál 2 gipszkarton lemez alkalmazása (100 mm-től). ▶ A standard ajtó teherbírása 100 kg. * A jelzett értékek fa ajtó panelhez tartoznak.
1400 x 2000/2100	835 3056 x 2060/2160	715±735	1992/2092	
1600 x 2000/2100	935 3456 x 2060/2160	815±835	1992/2092	
1800 x 2000/2100	1035 3856 x 2060/2160	915±935	1992/2092	
2000 x 2000/2100	1135 4256 x 2060/2160	1015±1035	1992/2092	

Méretek mm - ben.

FONTOS

Beépítési igények kielégítése és balesetmegelőzés céljából az ECLISSE azt javasolja, hogy az ajtólap 80 mm-re lógjon ki.

- ▶ Szükség esetén az állítható ajtóblokkoló lehetővé teszi az ajtó átjárhatósági szélességének a módosítását.
- ▶ Ha teljesen be akarja tolni az ajtólapot, akkor készítsen elő egy megfelelő mélyedést.
- ▶ Az ajtóvezető mélyedés a következő méretekkel rendelkezzen: 7x15 mm.

érdekében, hogy a lakást elegánsan, modernül és minimalistán rendezhesse be

Vitro: a tiszta üveg ajtónál kell alkalmazni a saválló megfogókat és kiegészíteni festhető PVC-vel burkolt, kefével és ütközővel

Syntesis® Szegélyléc: a fal szélére szerelt szegélyléc egy innovatív ötlet, annak

Security profil: védi a belső házat az esetleges duzzadásoktól amit a nedvesség okoz

ECLISSE BIAS®: az ECLISSE BIAS® az első lengéscsillapító falba rejtett tolóajtókhoz, mely a sín belsejébe van integrálva

ECLISSE BIAS® DS: Kívülről nem látszik. ECLISSE BIAS® DS lágyan kíséri az ajtót a nyitás és a zárásnál is a vázszerkezeten belül